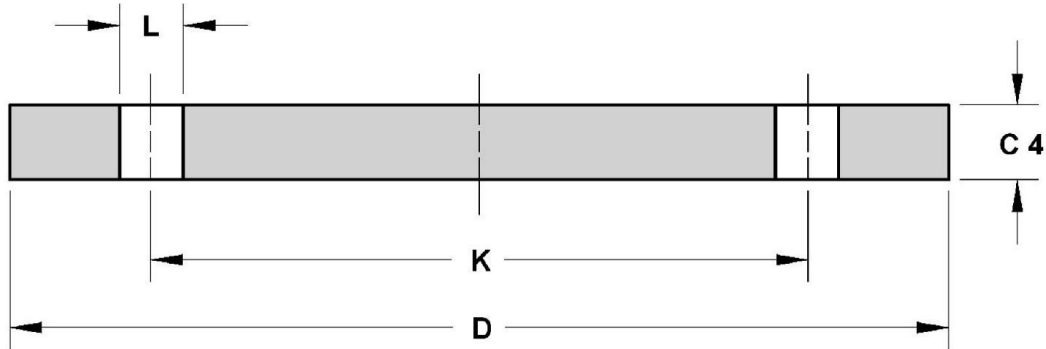


EN 1092-1 TYPE 05 PN 6 FLANGE BLIND FLANGE PN 6

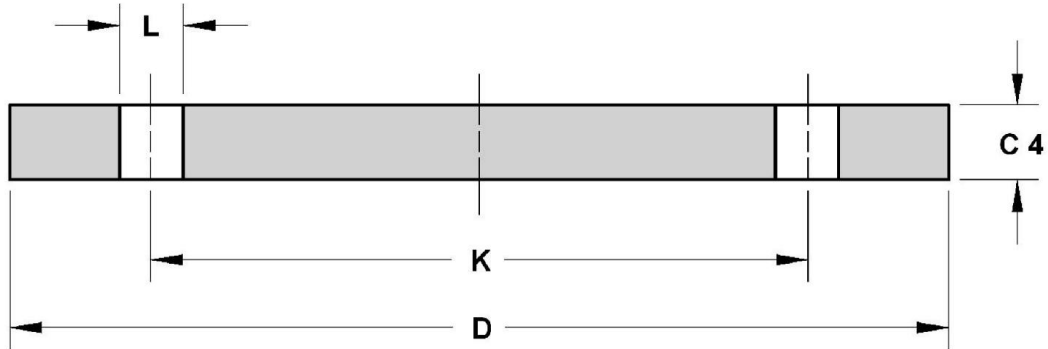
**EN 1092-1 : 2013
TYPE 05/A PN 6**



Dimensions in mm.

	DN	D	K	FORI / BOLTING			C4	Kg.
				L	N°	SIZE		
	10	75	50	11	4	M10	12	0.38
	15	80	55	11	4	M10	12	0.44
	20	90	65	11	4	M10	14	0.65
	25	100	75	11	4	M10	14	0.82
	32	120	90	14	4	M12	14	1.17
	40	130	100	14	4	M12	14	1.39
	50	140	110	14	4	M12	14	1.62
	65	160	130	14	4	M12	14	2.14
	80	190	150	18	4	M16	16	3.43
	100	210	170	18	4	M16	16	4.22
	125	240	200	18	8	M16	18	6.11
	150	265	225	18	8	M16	18	7.51
	200	320	280	18	8	M16	20	12.30
	250	375	335	18	12	M16	22	18.50
	300	440	395	22	12	M20	22	25.50
	350	490	445	22	12	M20	22	31.80
	400	540	495	22	16	M20	22	38.50
	450	595	550	22	16	M20	24	47.00
	500	645	600	22	20	M20	24	60.40
	600	755	705	26	20	M24	30	103.00
	700	860	810	26	24	M24	40	178.50
	800	975	920	30	24	M27	44	252.00
	900	1075	1020	30	24	M27	48	335.50
	1000	1175	1120	30	28	M27	52	434.50

EN 1092-1 TYPE 05 PN 10 FLANGE
BLIND FLANGE PN 10

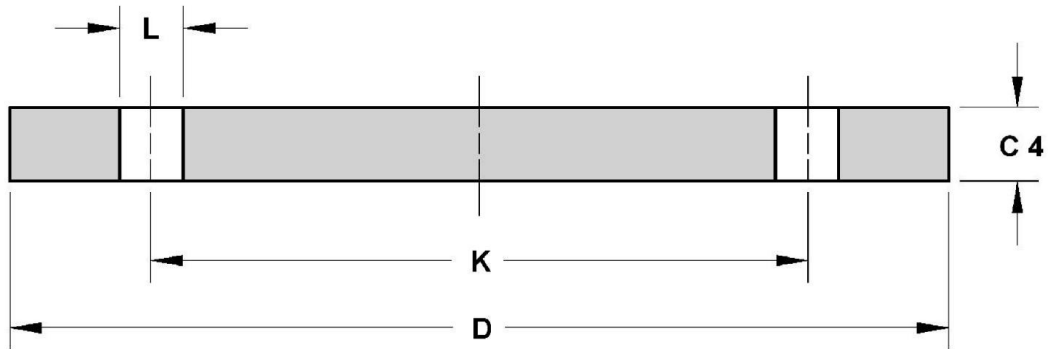


Dimensions in mm.

DN	D	K	FORI / BOLTING			C4	Kg.
			L	N°	SIZE		
200	340	295	22	8	M20	24	16.50
250	395	350	22	12	M20	26	24.10
300	445	400	22	12	M20	26	30.80
350	505	460	22	16	M20	26	39.60
400	565	515	26	16	M24	26	49.40
450	615	565	26	20	M24	28	58.60
500	670	620	26	20	M24	28	75.00
600	780	725	30	20	M27	34	124.00
700	895	840	30	24	M27	38	182.50
800	1015	950	33	24	M30	48	260.00
900	1115	1050	33	28	M30	50	344.00
1000	1230	1160	36	28	M33	54	473.50

EN 1092-1 TYPE 05 PN 16 FLANGE
BLIND FLANGE PN 16

EN 1092-1 : 2013
TYPE 05/A PN 16

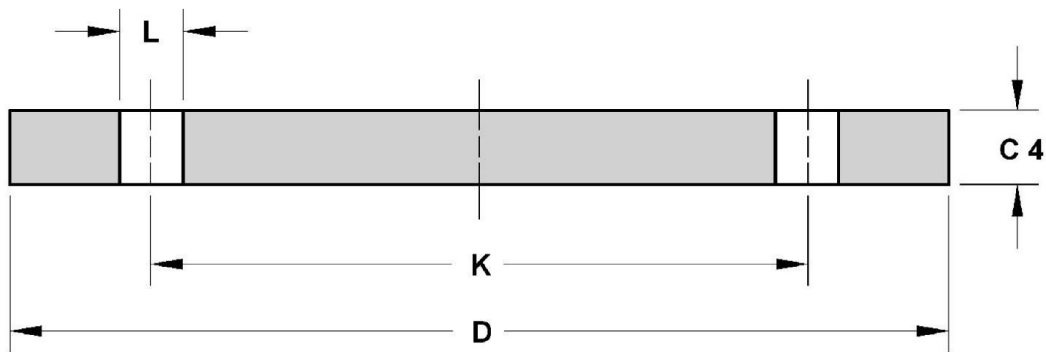


Dimensions in mm.

	DN	D	K	FORI / BOLTING			C4	Kg.
				L	N°	SIZE		
	50	165	125	18	4	M16	18	2.87
	65	185	145	18	4	M16	18	3.65
	65	185	145	18	8	M16	18	3.65
	80	200	160	18	8	M16	20	4.61
	100	220	180	18	8	M16	20	5.65
	125	250	210	18	8	M16	22	8.12
	150	285	240	22	8	M20	22	10.50
	200	340	295	22	12	M20	24	16.20
	250	405	355	26	12	M24	26	25.10
	300	460	410	26	12	M24	28	35.20
	350	520	470	26	16	M24	30	48.20
	400	580	525	30	16	M27	32	63.50
	450	640	585	30	20	M27	40	96.50
	500	715	650	33	20	M30	44	133.00
	600	840	770	36	20	M33	54	226.50
	700	910	840	36	24	M33	58	236.00
	800	1025	950	39	24	M36	62	325.00
	900	1125	1050	39	28	M36	64	437.50
	1000	1255	1170	42	28	M39	68	602.00

EN 1092-1 TYPE 05 PN 25 FLANGE
BLIND FLANGE PN 25

EN 1092-1 : 2013
TYPE 05/A PN 25

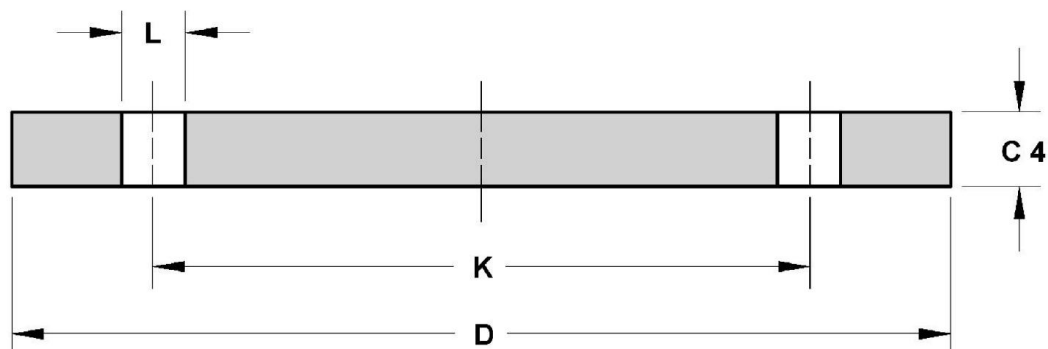


Dimensions in mm.

	DN	D	K	FORI / BOLTING			C4	Kg.
				L	N°	SIZE		
	200	360	310	26	12	M24	30	22.60
	250	425	370	30	12	M27	32	33.50
	300	485	430	30	16	M27	34	46.30
	350	555	490	33	16	M30	38	68.10
	400	620	550	36	16	M33	40	89.70
	450	670	600	36	20	M33	50	120.00
	500	730	660	36	20	M33	51	150.00
	600	845	770	39	20	M36	66	244.50

EN 1092-1 TYPE 05 PN 40 FLANGE
BLIND FLANGE PN 40

EN 1092-1 : 2013
TYPE 05/A PN 40

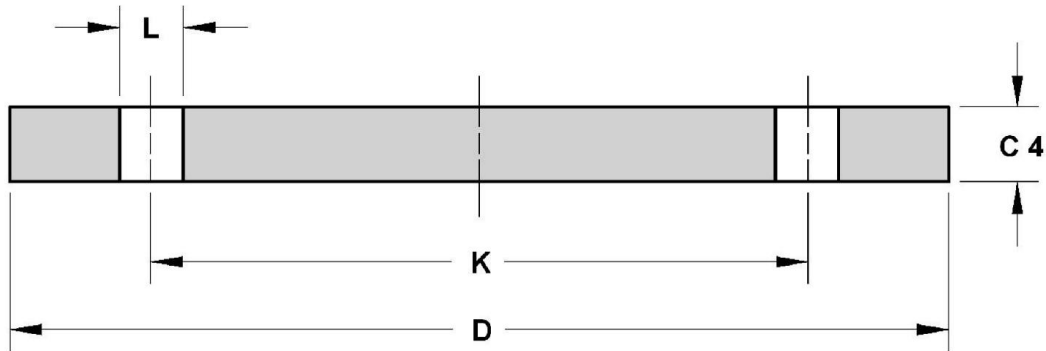


Dimensions mm.

	DN	D	K	FORI / BOLTING			C4	Kg.
				L	N°	SIZE		
	10	90	60	14	4	M12	16	0.72
	15	95	65	14	4	M12	16	0.81
	20	105	75	14	4	M12	18	1.14
	25	115	85	14	4	M12	18	1.38
	32	140	100	18	4	M16	18	2.03
	40	150	110	18	4	M16	18	2.35
	50	165	125	18	4	M16	20	3.20
	65	185	145	18	8	M16	22	4.29
	80	200	160	18	8	M16	24	5.53
	100	235	190	22	8	M20	24	7.59
	125	270	220	26	8	M24	26	10.80
	150	300	250	26	8	M24	28	14.70
	200	375	320	30	12	M27	36	27.20
	250	450	385	33	12	M30	38	44.40
	300	515	450	33	16	M30	42	64.20
	350	580	510	36	16	M33	46	89.50
	400	660	585	39	16	M36	50	127.00
	450	685	610	39	20	M36	57	154.00
	500	755	670	42	20	M39	57	188.00
	600	890	795	48	20	M45	72	331.00

EN 1092-1 TYPE 05 PN 63 FLANGE
BLIND FLANGE PN 63

EN 1092-1 : 2013
TYPE 05/A PN 63

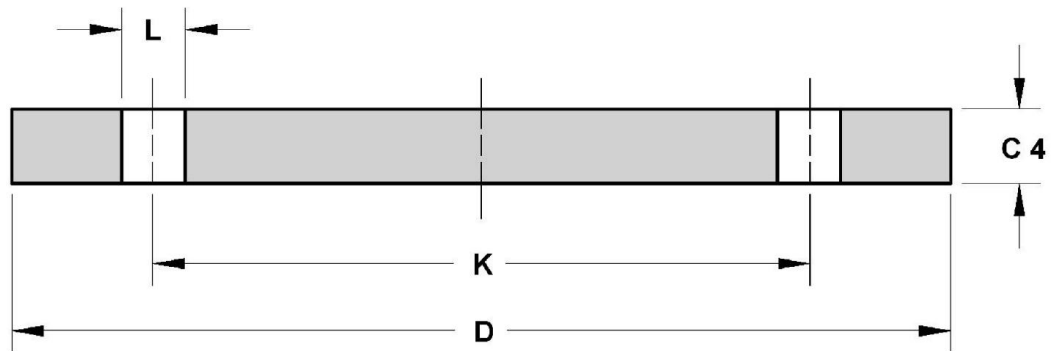


Dimensions in mm.

	DN	D	K	FORI / BOLTING			C4	Kg.
				L	N°	SIZE		
	50	180	135	22	4	M20	26	5.00
	65	205	160	22	8	M20	26	6.00
	80	215	170	22	8	M20	28	7.50
	100	250	200	26	8	M24	30	10.50
	125	295	240	30	8	M27	34	16.50
	150	345	280	33	8	M30	36	24.50
	200	415	345	36	12	M33	42	40.50
	250	470	400	36	12	M33	46	58.00
	300	530	460	36	16	M33	52	83.50
	350	600	525	39	16	M36	56	116.00
	400	670	585	42	16	M39	60	155.50
	450							
	500	800	705	48	20	M45		
	600	930	820	56	20	M52		

EN 1092-1 TYPE 05 PN 100 FLANGE
BLIND FLANGE PN 100

EN 1092-1 : 2013
TYPE 05/A PN 100



Dimensions in mm.

	DN	D	K	FORI / BOLTING			C4	Kg.
				L	N°	SIZE		
	10	100	70	14	4	M12	20	1.00
	15	105	75	14	4	M12	20	1.50
	20	130	90	18	4	M16	22	2.00
	25	140	100	18	4	M16	24	2.50
	32	155	110	22	4	M20	24	3.50
	40	170	125	22	4	M20	26	4.50
	50	195	145	26	4	M24	28	6.00
	65	220	170	26	8	M24	30	8.00
	80	230	180	26	8	M24	32	9.50
	100	265	210	30	8	M27	36	14.00
	125	315	250	33	8	M30	40	22.50
	150	355	290	33	12	M30	44	30.50
	200	430	360	36	12	M33	52	54.50
	250	505	430	39	12	M36	60	87.50
	300	585	500	42	16	M39	68	131.50
	350	655	560	48	16	M45	74	179.00
	400	715	620	48	16	M45		
	450							
	500	870	760	56	20	M52		