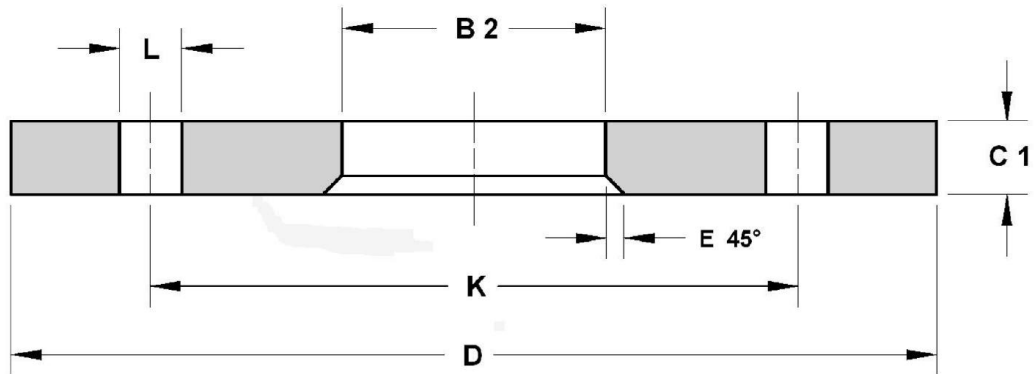


EN 1092-1 TYPE 02 PN 6 FLANGE  
 LOOSE PLATE FLANGE PN 6

EN 1092-1 : 2013  
 TYPE 02/A PN 6

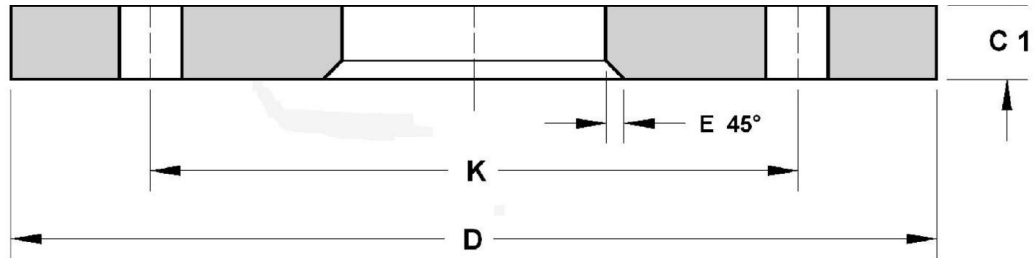


Dimensions in mm.

	DN	D	K	FORI / BOLTING			B2	C1	E	Kg.
				L	N°	SIZE				
	10	75	50	11	4	M10	21	12	3	0.36
	15	80	55	11	4	M10	25	12	3	0.41
	20	90	65	11	4	M10	31	14	4	0.60
	25	100	75	11	4	M10	38	14	4	0.74
	32	120	90	14	4	M12	46	16	5	1.19
	40	130	100	14	4	M12	53	16	5	1.39
	50	140	110	14	4	M12	65	16	5	1.53
	65	160	130	14	4	M12	81	16	6	1.89
	80	190	150	18	4	M16	94	18	6	2.98
	100	210	170	18	4	M16	120	18	6	3.46
	125	240	200	18	8	M16	145	20	6	4.60
	150	265	225	18	8	M16	174	20	6	5.22
	200	320	280	18	8	M16	226	22	6	7.15
	250	375	335	18	12	M16	281	24	8	9.61
	300	440	395	22	12	M20	333	24	8	12.60
	350	490	445	22	12	M20	365	26	8	15.60
	400	540	495	22	16	M20	416	28	8	18.40
	450	595	550	22	16	M20	467	30	8	21.40
	500	645	600	22	20	M20	519	30	8	24.60
	600	755	705	26	20	M24	622	32	8	35.00
	700	860	810	26	24	M24	721	40	4	48.00
	800	975	920	30	24	M27	824	44	4	63.00
	900	1075	1020	30	24	M27	926	48	4	74.50
	1000	1175	1120	30	28	M27	1028	52	4	82.00

EN 1092-1 TYPE 02 PN 10 FLANGE  
 LOOSE PLATE FLANGE PN 10

EN 1092-1 : 2013  
 TYPE 02/A PN 10

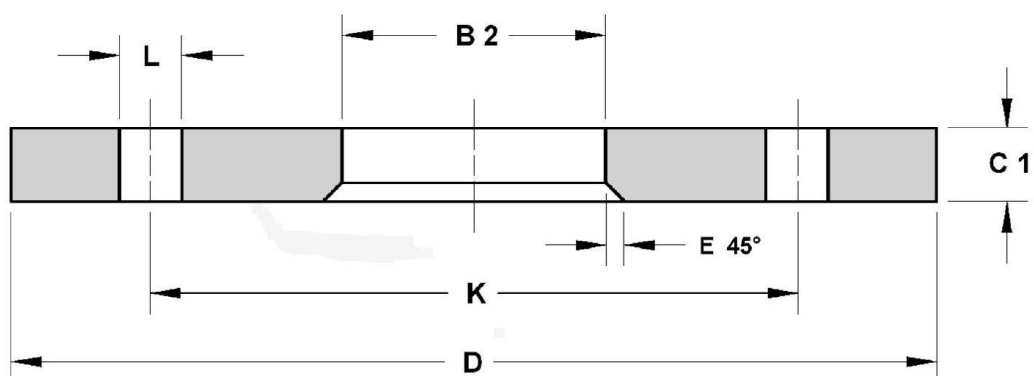


Dimensions in mm.

	DN	D	K	FORI / BOLTING			B2	C1	E	Kg.
				L	N°	SIZE				
	200	340	295	22	8	M20	226	24	6	9.31
	250	395	350	22	12	M20	281	26	8	11.90
	300	445	400	22	12	M20	333	26	8	13.80
	350	505	460	22	16	M20	365	30	8	19.00
	400	565	515	26	16	M24	416	32	8	25.90
	450	615	565	26	20	M24	467	36	8	33.50
	500	670	620	26	20	M24	519	38	8	41.10
	600	780	725	30	20	M27	622	42	8	54.50
	700	895	840	30	24	M27	721	50	8	65.00
	800	1015	950	33	24	M30	824	56	8	90.00
	900	1115	1050	33	28	M30	926	62	8	100.00
	1000	1230	1160	36	28	M33	1028	70	8	130.00

EN 1092-1 TYPE 02 PN 16 FLANGE  
LOOSE PLATE FLANGE PN 16

EN 1092-1 : 2013  
TYPE 02/A PN 16

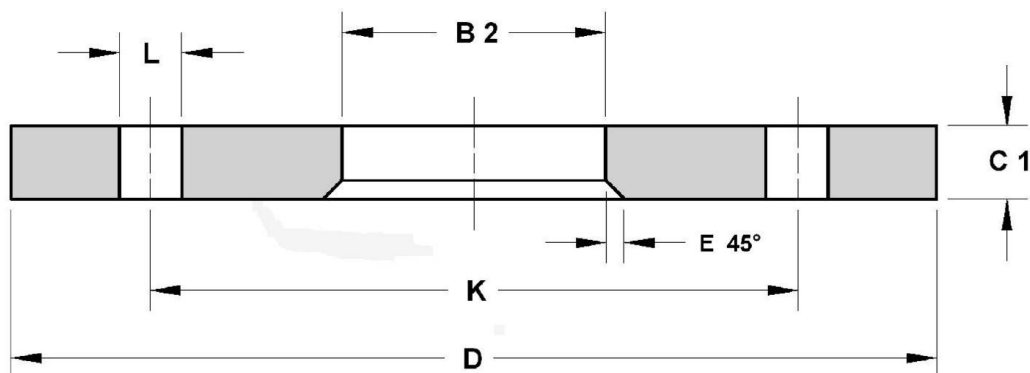


Dimensions in mm.

	DN	D	K	FORI / BOLTING			B2	C1	E	Kg.
				L	N°	SIZE				
	50	165	125	18	4	M16	65	20	5	2.50
	65	185	145	18	4	M16	81	20	6	3.00
	65	185	145	18	8	M16	81	20	6	3.00
	80	200	160	18	8	M16	94	20	6	3.50
	100	220	180	18	8	M16	120	22	6	4.40
	125	250	210	18	8	M16	145	22	6	5.50
	150	285	240	22	8	M20	174	24	6	7.00
	200	340	295	22	12	M20	226	26	6	9.50
	250	405	355	26	12	M24	281	29	8	14.00
	300	460	410	26	12	M24	333	32	8	19.00
	350	520	470	26	16	M24	365	35	8	28.00
	400	580	525	30	16	M27	416	38	8	36.00
	450	640	585	30	20	M27	467	42	8	46.00
	500	715	650	33	20	M30	519	46	8	64.00
	600	840	770	36	20	M33	622	55	8	96.00
	700	910	840	36	24	M33	721	63	8	88.00
	800	1025	950	39	24	M36	824	74	8	115.00
	900	1125	1050	39	28	M36	926	82	8	125.00
	1000	1255	1170	42	28	M39	1030	90	8	160.00

# EN 1092-1 TYPE 02 PN 25 FLANGE LOOSE PLATE FLANGE PN 25

**EN 1092-1 : 2013**  
**TYPE 02/A PN 25**

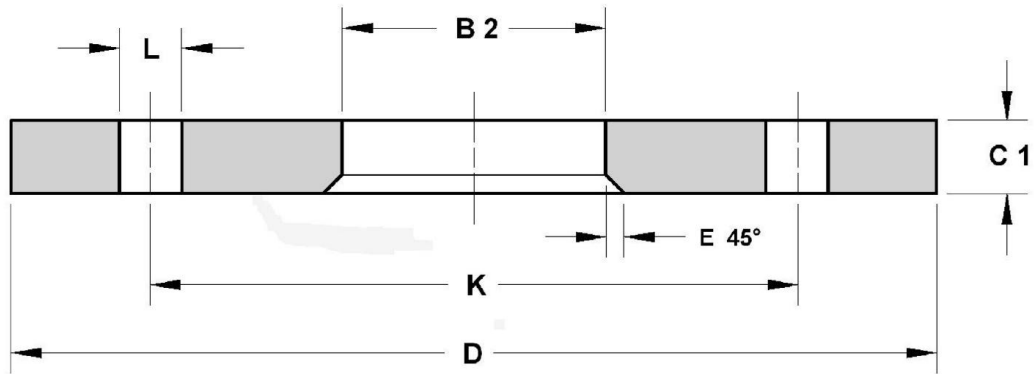


Dimensions in mm.

DN	D	K	FORI / BOLTING			B2	C1	E	Kg.
			L	N°	SIZE				
200	360	310	26	12	M24	226	32	6	14.50
250	425	370	30	12	M27	281	35	8	20.00
300	485	430	30	16	M27	333	38	8	26.50
350	555	490	33	16	M30	365	42	8	42.00
400	620	550	36	16	M33	416	48	8	55.00
450	670	600	36	20	M33	467	54	8	64.50
500	730	660	36	20	M33	519	58	8	84.00
600	845	770	39	20	M36	622	68	8	127.50
700	960	875	42	24	M39	721	85	8	
800	1085	990	48	24	M45	824	95	8	
900	1185	1090	48	28	M45				
1000	1320	1210	56	28	M52				

# EN 1092-1 TYPE 02 PN 40 FLANGE LOOSE PLATE FLANGE PN 40

**EN 1092-1 : 2013  
TYPE 02/A PN 40**



Dimensions in mm.

\*Values used unless otherwise specified by purchaser

	DN	D	K	FORI / BOLTING			B2	C1	E	Kg.
				L	N°	SIZE				
	10	90	60	14	4	M12	21	14	3	0.60
	15	95	65	14	4	M12	25	14	3	0.67
	20	105	75	14	4	M12	31	16	4	0.94
	25	115	85	14	4	M12	38	16	4	1.00
	32	140	100	18	4	M16	47	18	5	1.83
	40	150	110	18	4	M16	53	18	5	2.00
	50	165	125	18	4	M16	65	20	5	2.50
	65	185	145	18	8	M16	81	22	6	3.50
	80	200	160	18	8	M16	94	24	6	4.50
	100	235	190	22	8	M20	120	26	6	6.00
	125	270	220	26	8	M24	145	28	6	8.00
	150	300	250	26	8	M24	174	30	6	10.30
	200	375	320	30	12	M27	226	36	6	18.00
	250	450	385	33	12	M30	281	42	8	29.50
	300	515	450	33	16	M30	333	52	8	41.50
	350	580	510	36	16	M33	365	58	8	62.00
	400	660	585	39	16	M36	416	65	8	89.50
	450	685	610	39	20	M36	467	66*	8	91.50
	500	755	670	42	20	M39	519	72*	8	120.00
	600	890	795	48	20	M45	622	84*	8	189.00